

# ***Ärenath***

*Roman Shade - Persiana Romana*



***Colour***

CARACTERÍSTICAS DEL PRODUCTO

PERSIANA ROMANA

**Ärenath**  
Colour



**Ärenath Colour Roman Shade** es un producto **HECHO A MANO** totalmente lavable, diseñado para decorar interiores y filtrar o aislar la luz solar.

Innovador, debido a su tejido lavable a mano resistente a condiciones severas de uso y exposición a la luz del sol, 2 años de Garantía Limitada. Elaborado con resistentes componentes como aluminio y ABS.

**Instalación:** fácil de instalar, debido a su sistema de sujeción de soportes en 2 puntos de anclaje.

**Lavado:** simple desmontaje, a través tan solo pulsar una pestaña o CLICK en sus soportes y sin hacer uso de herramientas.



Atributos que destacan a

**Ärenath**  
Colour



Uso interior  
Indoor



Lavable a mano  
Hand Wash



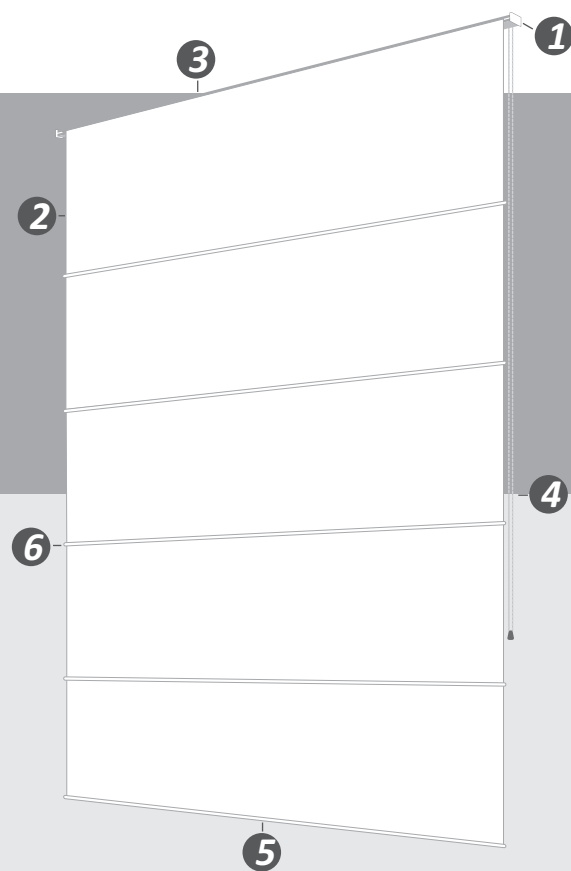
Estampados  
Ediciones Limitadas



Hecho a Mano  
Handmade

## Componentes:

- 1 Mando
- 2 Tejido
- 3 Cabezal
- 4 Cordón de Apertura
- 5 Contrapeso
- 6 Contrapesos Divisores



### Medidas:

W= 90, 100, 120, 145, 170, 180, 200 (cm) / 2.95, 3.25, 3.95, 4.75, 5.55, 5.9, 6.55 (ft).

H= 170 cm / 5.55 ft.

**Colores Regulares:** Blanco, Beige, Wengué-Marrón- Café, Arena, Gris y Naranja.

**Colores Adicionales:** Consultar.

## Medidas y Pesos

(H) Alto.	(W) Ancho.	Peso Con Empaque.
170 (cm) / 5.55 (ft)	90 (cm) / 2.95 (ft)	1.2 (kg) / 2.6 (lb)
	100 (cm) / 3.25 (ft)	1.3 (kg) / 2.9 (lb)
	120 (cm) / 3.95 (ft)	1.6 (kg) / 3.5 (lb)
	145 (cm) / 4.75 (ft)	1.9 (kg) / 4.1 (lb)
	170 (cm) / 5.55 (ft)	2.3 (kg) / 5 (lb)
	180 (cm) / 5.90 (ft)	2.4 (kg) / 5.3 (lb)
	200 (cm) / 6.55 (ft)	2.7 (kg) / 6 (lb)

Margen de error + - 5%

## Características de los materiales y acabados:

Tejidos translúcidos, Blackout o Malla Anti-Solar confeccionados a mano.



Sistema de mandos y soportes en ABS y acero.



Lavable a Mano.





# Empaque



## Persiana Romana Roman Shade



# Arenath

Colour

www.elizabethhayd.com



Lavable a mano  
Hand Wash



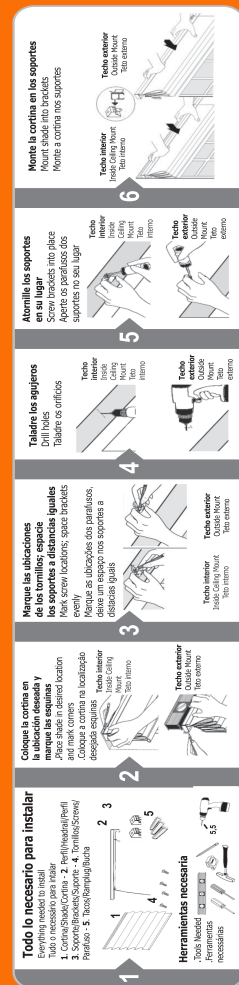
Uso interior  
Indoor



Estampados  
Ediciones Limitadas

Hecho por Elizabeth Arte y Diseño

Elizabeth  
ARTE Y DISEÑO



LA GRÁFICA DE INSTALACIÓN ES REFERENCIAL, PUEDE TENER LIGERAS VARIACIONES SEGUN EL MODELO

**ADVERTENCIA:** Los niños y mascotas pueden estrangularse con el cordón de operación de este producto. También se pueden envolver las caídas alrededor del cuello y estrangularse.  
**Precaución:** Los cordones de este y cualquier producto fuera del alcance de los niños y mascotas.  
 Para reducir riesgos de estrangulamiento, siempre instale el dispositivo de seguridad para sujetar los cordones incluido en este producto.

**PREVENCIÓN DE ACCIDENTES**

- Coloque los cables, cables, cordeles o cualquier otro muelle o área de juego sobre paredes que no tengan ventanas ni cordones de cortinas.
- Revise sus cortinas y persianas actuales y fíjese si hay cordones expuestos o colgantes.
- Mantenga cualquier tipo de cortinas listos o tirantes fuera del alcance de los niños.
- Se recomienda el uso de cortinas sin cordones en los hogares donde viven niños o que son visitados por niños.
- Sujete permanentemente contra la pared o el piso los cordones continuos de los cortinas.
- Revise con regularidad el elemento que ajusta los cordones o cadenas al piso o a la pared para verificar que no se afloje o suelte, con el tiempo el dispositivo se puede soltar y generar un potencial peligro de asfixia o estrangulación.

## Arenath Colour

### Persiana Romana Roman Shade

Incluye: una (1) Persiana con perfiles y un (1) Kit Soporte para instalación.

¿Como Instalar y Lavar nuestro Producto?

Videos Tutoriales  
www.elizabethhayd.com

Dale Click

Vístanos y sigúenos en: www.elizabethhayd.com

Facebook Elizabeth Arte y Diseño Twitter @elizabethhayd Instagram @elizabethhayd YouTube Elizabethhayd

#### Especificaciones del producto

- Producto Lavable (en lavadora doméstica).
- 2 Años de Garantía.
- Uso interior y exterior.
- Protector textil patentado (anti-ocacos, anti-alérgico, anti-manchas).
- Confección y acabados de primera.
- Fácil Instalación.

#### Product Specifications

- Washable Product (in domestic washing machine).
- 2 Years Warranty.
- Indoor and outdoor use.
- Patented textile Protector (anti-mite, anti-allergic, anti-stain).
- Clothing and finishes.
- Easy Installation.